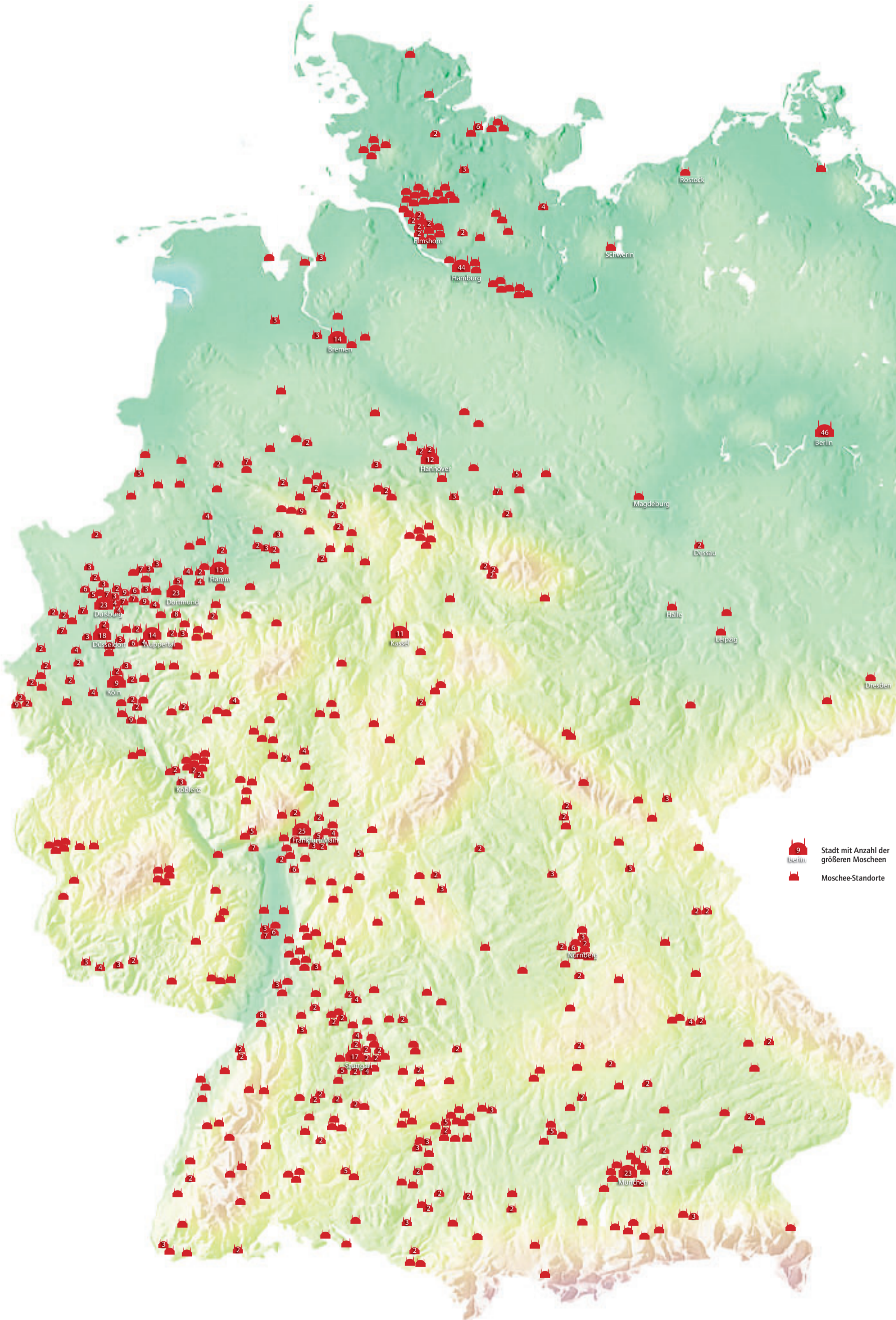


Moscheen in Deutschland



In Deutschland leben derzeit rund 3,4 Millionen Moslems, Tendenz steigend. Während sich ihr religiöses Leben in der Vergangenheit meist im Verborgenen abgespielt hat, häufen sich nun die Pläne zur Errichtung repräsentativer Moscheen. Eine Entwicklung, die das Bild der deutschen Städte verändern wird. Die JUNGE FREIHEIT dokumentiert mit der Karte auf dieser Seite die bedeutendsten Moscheestandorte (Quelle: www.moscheesuche.de). Daneben gibt es noch zahlreiche kleinere islamische Gotteshäuser und Gebetsräume. Die Karte erhebt daher keinen Anspruch auf Vollständigkeit, sie vermittelt jedoch ein deutliches Bild von den regionalen Schwerpunkten des Islam in Deutschland. (JF)